



Lons-le-Saunier

 **Optimal Solutions**
GROUPE edf

AGENCE
COURTOIS
ARCHITECTES 

DOSSIER DE PRESSE

LE 6 JANVIER 2014



Le Contrat de Performance Énergétique de la Ville de Lons-le-Saunier



SOMMAIRE

1. Les objectifs et ambitions du CPE	4
2. La réponse proposée aux enjeux énergétiques de la ville	5
3. Des actions d'efficacité énergétique adaptées	7
4. Le projet en image	9
5. EDF Optimal Solutions, filiale du Groupe EDF dédiée à l'éco-efficacité énergétique	12
6. L'Agence Courtois Architectes	15



Édito

Une initiative innovante et exemplaire d'une Ville engagée en faveur du développement durable

L'action en faveur de l'environnement et du développement durable est un axe majeur de la politique de la Ville de Lons-le-Saunier.

Dans ce domaine, plusieurs initiatives remarquables ont été mises en œuvre par la Ville, telles que le développement d'une filière biologique courte dans les restaurants collectifs gérés par la Ville, la réduction des pesticides utilisés pour l'entretien des espaces verts ou l'accompagnement des principaux employeurs de la Ville vers la réduction des émissions de gaz à effet de serre liés aux déplacements de leurs salariés et la création d'un réseau de chaleur urbain bois/incinération d'ordures ménagères. Ces actions démontrent un comportement éco-responsable et exemplaire de la Ville dans la réalisation des missions de service public dont elle a la charge.

Le Contrat Performance Énergétique (CPE) sur 8 sites municipaux s'inscrit pleinement dans cette politique en faveur de l'environnement. Ayant pour premier objectif l'amélioration de la performance énergétique des bâtiments et du confort des occupants, les investissements réalisés à travers le projet contribuent également à la valorisation du patrimoine bâti de la Ville.

Le contrat de performance énergétique a été identifié lors du Grenelle de l'Environnement comme un des outils les plus pertinents pour l'amélioration de la performance des bâtiments mais reste à l'heure actuelle encore peu développé dans la commande publique.

En choisissant le CPE, la Ville de Lons-le-Saunier démontre une nouvelle fois son statut de ville pionnière en matière de développement durable et montre ainsi l'exemple aux autres collectivités d'une démarche éco-citoyenne permettant à la fois de pérenniser et de valoriser son patrimoine tout en réduisant son empreinte carbone, en améliorant ses budgets de fonctionnement et d'investissement et en améliorant la qualité de vie de ses habitants.

1. Les objectifs et ambitions du CPE



La Ville de Lons-le-Saunier, Préfecture du Jura se veut pionnière et exemplaire en matière de développement durable.

Le CPE, incluant la conception, réalisation, exploitation maintenance sur 16 ans est un choix adapté aux besoins de la collectivité. En effet, ce montage lui permet de pérenniser son patrimoine et d'optimiser le confort des usagers tout en ayant

une garantie de performances énergétiques sur la durée.

Ce contrat porte sur la rénovation énergétique de 8 sites municipaux ; 3 écoles, 2 groupes scolaires et 3 centres sociaux culturels. Il permettra à la Ville, non seulement d'améliorer la performance énergétique des bâtiments et de réaliser des économies d'énergie considérables mais aussi d'embellir les sites concernés. Un autre aspect économique est l'optimisation des budgets de fonctionnement et d'investissement grâce aux choix technico-économiques. Ce projet d'envergure contribuera également à développer de tissu économique de la région par l'implication de petites et moyennes entreprises qui auront ainsi l'opportunité de renforcer leur savoir-faire et leur professionnalisme dans le domaine de l'éco-efficacité énergétique.

La Ville de Lons-le-Saunier répond aussi, à travers ce projet, à la remise aux normes d'accessibilité des locaux aux personnes à mobilité réduite (PMR) sur l'ensemble des sites.



2. La réponse proposée aux enjeux énergétiques de la ville

Pour répondre aux besoins de la ville, EDF Optimal Solutions et l'Agence Courtois Architectes, deux partenaires de référence, ont constitué un groupement d'entreprises dont la filiale du Groupe EDF assure le rôle de mandataire.

Le projet proposé est le fruit d'un travail de huit mois, co-construit avec l'équipe projet de la Ville de Lons-le-Saunier débuté en mars 2013.

Par son approche globale et multi-technique, il permettra non seulement de réaliser des économies d'énergie primaire et de réduire les émissions de CO₂, mais aussi de diminuer les coûts de fonctionnement et la dépendance aux énergies fossiles.

Le CPE comprend un fort engagement de résultats. En effet, une réduction de **42% des consommations énergétiques et de 63% des émissions de CO₂** est garantie pour le patrimoine concerné. Pour atteindre cet objectif, l'axe fort du programme de travaux de rénovation énergétique consiste en l'amélioration de l'enveloppe thermique des bâtiments en privilégiant des éco-matériaux. L'accompagnement et la sensibilisation des utilisateurs contribueront à l'atteinte de ces objectifs. Ils seront assurés par le CPIE (Centre Permanent d'Initiatives pour l'Environnement de la Bresse du Jura) dès la fin des travaux, sur toute la durée du contrat.

En choisissant le groupement d'entreprises EDF Optimal Solutions et l'Agence Courtois Architectes, la Ville de Lons-le-Saunier a choisi un interlocuteur unique pour toutes les phases du projet, de la conception à la réalisation, l'exploitation et la maintenance pendant 16 ans.

« EDF Optimal Solutions a pour ambition de devenir un partenaire de référence pour les collectivités. Ce CPE illustre notre engagement environnemental et notre volonté d'accompagner la Ville de Lons-le-Saunier dans ses démarches de développement durable. » Dominique DESMOULINS - Président d'EDF Optimal Solutions

« L'activité de mon agence s'inscrit depuis longtemps dans une réflexion globale sur la qualité architecturale et son environnement dans le souci d'une exécution contrôlée avec le choix de matériaux adaptés. Leurs mise en œuvre se partage avec le "savoir-faire" des artisans et des



entreprises. Cette réflexion s'associe naturellement à la recherche d'économies d'énergie et des meilleures performances.

Ce Contrat de Performance Energétique me conforte dans cette réflexion globale.» Michel COURTOIS - Architecte



3. Des actions d'efficacité énergétique adaptées

Pour réduire au maximum les dépenses énergétiques et l'empreinte Carbone, le groupement EDF Optimal Solutions - Agence Courtois Architectes a proposé un bouquet de travaux d'efficacité énergétique sur-mesure en intervenant sur le choix des solutions techniques et la nature des matériaux et des équipements.

Les travaux, répartis en 3 lots, s'étaleront sur 3 ans à raison d'un lot par an et concerneront :

1/ L'amélioration de l'enveloppe des bâtiments :

- Isolation thermique par l'extérieur tout en améliorant l'esthétique des bâtiments
- Isolation thermique par l'intérieur
- Remplacement des menuiseries simple vitrage par du double vitrage
- Isolation des combles avec de la laine de bois
- Mise en place de fenêtres intelligentes avec automatisation de l'ouverture et de la fermeture des fenêtres pour améliorer le confort d'été (sur 1 site)

2/ La qualité de l'air :

- Mise en place de sondes de CO₂ avec voyants tricolores pour sensibiliser les usagers

3/ Les systèmes énergétiques :

- Raccordement aux réseaux de chaleur urbain bois/incinération ordures ménagères de la Ville (sur 3 sites)
- Installation d'une chaudière gaz naturel à condensation pour optimiser le rendement (sur 3 sites)
- Pose de robinets thermostatiques pour améliorer les conditions de confort et ajuster les consommations
- Mise en place d'une Gestion Technique Centralisée pour superviser et suivre en temps réel les consommations de l'ensemble des bâtiments
- Mise en place de pompes à débit variables pour limiter les consommations électriques associées à la distribution de la chaleur dans le bâtiment



4/ L'éclairage :

- Mise en œuvre de systèmes d'éclairage très basse consommation
- Installation de détecteurs de présence

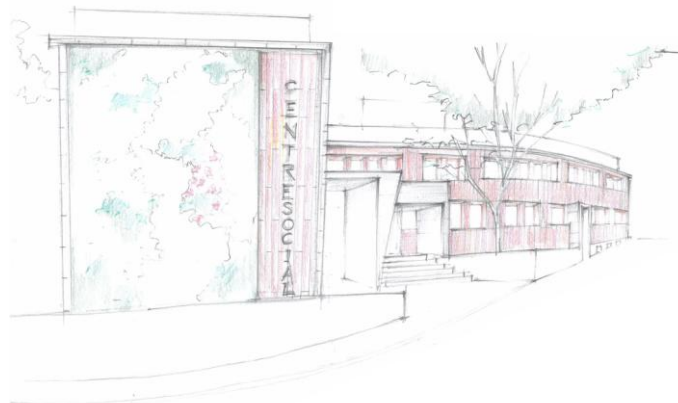
Pour garantir de courts délais d'intervention, l'exploitation-maintenance sera assurée par Ecotral, filiale du Groupe EDF, à partir de leur antenne lédonienne.

Par ailleurs, dans le cadre d'une démarche pédagogique, les occupants des écoles et centres sociaux visés par le projet bénéficieront d'un programme de sensibilisation dispensé par le CPIE. Ce programme a pour objectif de valoriser les actions réalisées et d'assurer l'adhésion de l'ensemble des occupants aux objectifs de réduction des consommations de la ville. Ces actions de sensibilisation débuteront à la fin des travaux de rénovation énergétique. Elles comprendront, selon le public concerné, des jeux participatifs, des sessions de formation, des expositions.

4. Le projet en image

Centre social

Situé en plein centre ville au niveau du Parc des Thermes, il s'agit du site "phare" du projet. Il prévoit une intégration du centre social dans son environnement en proposant une isolation extérieure décorée d'un bardage bois type "Red Cedar", et d'un pignon végétal type "Amaéva" donnant sur le carrefour de la libération (place principale de la Ville). Des fenêtres bois double vitrage seront également installées et les combles seront isolés avec de la laine de bois.



Groupe Scolaire J. Prévert

Le projet prévoit de lier esthétiquement les 2 bâtiments (Ecoles Primaire et Maternelle) par la mise en œuvre d'une isolation par l'extérieur et de stores toilés colorés qui animeront les façades existantes. Des fenêtres bois double vitrage seront également installées et les combles seront isolés avec de la laine de bois. Un ascenseur sera aménagé sur la façade arrière de l'école primaire afin de pouvoir accueillir les personnes à mobilité réduite.



Ecole Dolto



L'ancienne maison classée "Bâtiment de France" sera complètement isolée par l'intérieur avec notamment des fenêtres en bois double vitrage et de la laine de bois dans les combles, tandis que le bâtiment extension sera lui, isolé par l'extérieur.

Ecole G. Brassens

Le projet prévoit d'améliorer la qualité esthétique de ce bâtiment par l'isolation extérieure des façades et l'installation de stores toilés colorés qui animeront la façade existante. Des fenêtres bois double vitrage seront aussi installées et les combles seront isolés avec de la laine de bois. Un ascenseur sera aménagé afin de pouvoir accueillir les personnes à mobilité réduite.



Groupe Scolaire F. Rollet

Les travaux seront identiques à ceux réalisés sur le groupe scolaire J. Prévert à savoir : lier esthétiquement les 2 bâtiments (Ecoles Primaire et Maternelle) par la mise en œuvre d'une isolation par l'extérieur et de stores toilés colorés qui animeront les façades existantes. Des fenêtres bois double vitrage seront également installées et les combles seront isolés avec de la laine de bois. Un ascenseur sera aménagé sur la façade arrière de l'école primaire afin de pouvoir accueillir les personnes à mobilité réduite.



Ecole Richebourg



Le projet architectural contemporain existant sera préservé. Des fenêtres intelligentes avec automatisation de l'ouverture et de la fermeture des fenêtres seront installées pour améliorer le confort d'été.

Maison des Associations



Le projet prévoit d'améliorer la qualité esthétique du bâtiment par la mise en œuvre d'une isolation par l'extérieur et de stores toilés colorés qui animeront la façade existante, ainsi que d'une marquise à l'entrée principale afin de donner du volume et de signaler l'entrée. Des fenêtres double vitrage seront également installées et les combles et chien-assis seront également isolés. Un ascenseur sera aménagé afin de pouvoir accueillir les personnes à mobilité réduite.



Maison des Jeunes et de la Culture

Le projet prévoit d'améliorer la qualité esthétique du bâtiment par la mise en œuvre d'une isolation par l'extérieur et de 2 murs rideaux légèrement avancés en saillie qui animeront les façades existantes situées coté rue. Des fenêtres double vitrage seront également installées et les combles seront isolés avec de la laine de bois.





5. EDF Optimal Solutions, filiale du Groupe EDF dédiée à l'éco-efficacité énergétique

EDF Optimal Solutions, filiale détenue à 100 % par le Groupe EDF, assure la conception et la réalisation de solutions d'éco-efficacité énergétique globales et sur-mesure pour aider les collectivités territoriales, les bailleurs sociaux et les entreprises à réduire leurs consommations d'énergie et leurs émissions de CO₂. L'entreprise assure la prise en charge de l'intégralité du volet énergétique des projets de ses clients, incluant diagnostic, conseil, bilan CO₂, choix et installation d'équipements performants, maintenance, suivi et financement.

- Spécialiste des solutions multi-techniques et multi-énergies

EDF Optimal Solutions rassemble les activités de services d'éco-efficacité énergétique développées par le Groupe EDF. Son effectif se compose de 180 collaborateurs dont environ 120 experts énergéticiens répartis sur l'ensemble du territoire sous deux directions :

- la direction du Développement et des Opération : 7 agences régionales et une agence grands comptes,
- la direction des Grands Projets Innovants

pour être au plus près de ses clients.

EDF Optimal Solutions possède un savoir-faire sur toutes les énergies et tous les corps de métiers, qui s'appuie notamment sur :

- une forte **expertise technique** à la fois sur le plan économique, énergétique et environnemental ;
- des **compétences de coordination** de travaux et de partenaires multiples ;
- la capacité à proposer des offres compétitives en matière d'**énergies renouvelables** (biomasse, solaire thermique, géothermie, etc.) en s'appuyant sur des sociétés du Groupe EDF spécialisées dans ce domaine et sur un réseau de partenaires de confiance.

EDF Optimal Solutions compte plus de 2 500 réalisations à son actif. La capacité d'EDF Optimal Solutions à proposer des solutions innovantes multi-énergies et multi-techniques pour améliorer la performance des équipements et du bâti tout en s'adaptant aux problématiques de ses clients est aujourd'hui reconnue par l'ensemble des acteurs du marché. L'entreprise est titulaire de la certification OPQIBI et sa Direction Technique est certifiée ISO 9001. Everbat, filiale à 100% d'EDF Optimal Solutions est une entreprise de travaux spécialisée dans les installations associant les énergies



renouvelables et les énergies classiques. Elle est adhérente à la Fédération Française du Bâtiment et au Génie Climatique et de Couverture Plomberie, organismes professionnels à forte notoriété et titulaire des qualifications suivantes justifiant un savoir-faire reconnu :

- **QualiBAT** (qualification portant sur le génie civil)
 - **QualiENR** (qualification portant sur les énergies renouvelables)
 - **QualiGAZ** (qualification portant sur le gaz)
 - **QualiPAC** (qualification portant sur les pompes à chaleur)
 - **QualiPV** (qualification portant sur le photovoltaïque)
 - **QualiSOL** (qualification portant sur le solaire thermique)
-
- Des solutions complètes et sur-mesure pour les collectivités, les bailleurs sociaux et les entreprises

Une action globale sur tous les leviers de la performance énergétique

EDF Optimal Solutions est spécialisé dans quatre domaines d'intervention :

- la **sécurisation de la fourniture** d'énergie ;
- la **réduction des besoins** en énergie (action sur le bâti, isolation...) ;
- l'utilisation de **systèmes à haut rendement** (ex : pompe à chaleur, chaudière à condensation, motorisation à variation de vitesses...) ;
- et la valorisation des **ressources locales et renouvelables** (solaire thermique, bois, géothermie...).

Avec sa gamme de solutions intégrées multi-produits et multi-services économes en énergie et en émissions de CO₂, elle propose aux collectivités et aux entreprises une prise en charge globale du volet énergétique de leurs projets. Pratiquant une approche sur-mesure, EDF Optimal Solutions conçoit ses solutions en tenant compte des priorités du client et des caractéristiques propres à son activité (mode et rythme de production, contraintes liées à la nature du site etc).

Opérateur de **Contrats de Performance Energétique (CPE)** en Partenariat Public-Privé (PPP), EDF Optimal Solutions est aujourd'hui leader de ce type de solutions en France.



Un rôle de concepteur-réalisateur de services assurant une prestation dans la durée

Que ce soit pour un projet de construction, de rénovation ou d'extension de bâtiment, EDF Optimal Solutions est présent de l'amont à l'aval de la réalisation :

- l'entreprise prend en charge la **conception du projet** (conseil, diagnostic, étude de faisabilité) ;
- elle **coordonne l'ensemble des acteurs** intervenant aux différentes étapes de la réalisation du projet. A cette étape, EDF Optimal Solutions peut faire intervenir, selon le souhait du client, les prestataires recommandés par ce dernier ou sur ses propres partenaires ;
- elle assure également le suivi, **la maintenance et le financement** du projet. Pour préserver les capacités d'investissement de ses clients, EDF Optimal Solutions peut les aider à trouver un mode de financement adapté grâce à des partenariats avec des établissements financiers et identifier les subventions dont ils peuvent bénéficier.
- Enfin, EDF Optimal Solutions propose, si son client le souhaite, un suivi d'exploitation avec des solutions de maintenance préventive et de télégestion de l'ensemble de l'installation.

Les solutions globales conçues et réalisées par EDF Optimal Solutions peuvent être couplées à une garantie de performances portant sur le niveau d'économies d'énergie et de réduction des émissions de CO₂.

Pour simplifier les démarches et permettre à ses clients de rester concentrés sur leur cœur de métier sur toute la durée des travaux, EDF Optimal Solutions met à leur disposition un chef de projet dédié ; il demeure l'interlocuteur unique du client et pilote le projet de A à Z.

Pour découvrir des exemples de réalisations concrètes et en savoir plus sur nos solutions, nous vous invitons à consulter régulièrement notre site Internet :

www.edfoptimalsolutions.fr

Notre espace presse vous est réservé !

CONTACT PRESSE

Géraldine Gauthier

Burson-Marsteller i&e pour EDF Optimal Solutions

Tél : 01 56 03 12 83

E-mail : edfoptimalsolutions@i-e.fr



6. L'Agence Courtois Architectes

L'Agence Courtois Architectes est située au cœur de la Franche-Comté, de notre capitale comtoise, en son centre historique. D'orientation généraliste, le domaine de la rénovation / réhabilitation occupe la plus part de nos affaires. Que ce soient dans le domaine de l'enseignement (couvre les opérations de création de crèches jusqu'à la restructuration de lycées), du logement (de maisons comtoises aux hôtels particuliers), pour le privé ou le public, notre agence est devenue spécialiste de ses études et suivi de chantier pour donner une nouvelle vie aux anciens bâtiments.

Depuis 2009, dans le domaine public, l'Agence COURTOIS Architectes intervient dans la restructuration du Lycée professionnel d'Audincourt (fusion du lycée Fernand Léger et du Lycée Louis Garnier).

Inauguré en décembre 2013, le lycée est maintenant doté d'un Pôle Hygiène. Véritable hôpital opérationnel pédagogique, il permettra l'apprentissage de l'entretien et de la désinfection du milieu hospitalier pour des élèves, mais aussi pour les professionnels. Composé d'une salle d'opération opérationnelle, d'un service de stérilisation, de 2 chambres d'hôpital et de salle de cours. Réalisé en collaboration avec les hôpitaux de Besançon et Belfort-Montbéliard, cet outil de formation est unique. L'agence a livré fin 2012 un internat restructuré pouvant accueillir 60 personnes sur 2 niveaux, accessible par ascenseur. Le mobilier, unique, a lui aussi été dessiné par nos soins. En occupation pour sa seconde année, les élèves sont ravis de leurs nouveaux locaux.

Actuellement en démarrage chantier, un pôle d'enseignement Vente, concernant la prise en charge des élèves dans les domaines divers du commerce sortira de terre fin 2014. Il comprend 3 salles de cours entièrement informatisé, une salle de cours traditionnelle, un espace de téléphonie et une galerie marchande / magasins permettant la théorie en milieu réel.

Autre domaine d'accueil de public actif dans l'agence est celui de la petite enfance.

Actuellement en chantier, nous livrerons en janvier 2014 une crèche sur la commune de Chalezeule (25) pour l'accueil d'une trentaine d'enfants. Le programme comprenait la reprise d'ancien bâtiment administratif.

En 2009, la crèche d'entreprise baby&co fut également livrée sur le site Témis pouvant accueillir une cinquantaine d'enfant.